

# Рождество Господя Ісуса Христа (Божий, 25 дец.)

На велицїи вечерни (с литургиѣом)  
Господи воззвахъ, гл. В̃.

1

Го — — — сло — — — ан воз — — — звахъ къ те — — — бѣ,  
оу — — — слы — — — ши — — — ма — — — оу — — —  
слы — — — ши ма Го — — — сло — — — ан. Го — — — сло — — — ан  
воз — — — звахъ къ те — — — бѣ, оу — — — слы — — —  
ши — — — ма, вон — — — ми гла — — — св мо — — — ле — — —  
— — — ні — — — а мо — — — е — — — гѡ.  
внѣг — — — да воз — — — зва — — — ти ми къ те — — — бѣ. оу — — —  
слы — — — ши — — — ма Го — — — сло — — — ан.

Да исправится, гл. В̃.

2

Да ис — — — пра — — — вят — — — ся мо — — — ли — — — тва мо — — — а, ѡ — — —

КѠ КѠ — — АН — ЛО — — — ПРѢДЪ ТО — — БО — —  
 Ю, — — — ВОЗ — ДѢ — А — — НІ — Е рѣ — хѣ  
 МО — — Е — — Ю, ЖЕР — — ТВА ВЕ — —  
 ЧЕР — — НА — — А. ОУ — СЛЫ — — ШИ — —  
 МА ГО — — СПО — — ДИ. — —

На Господи возвахъ, стѣхиды, гл. В̄.

**3** Ѡ стра — жи оу — трен — ні — А до но —  
 ши, Ѡ стра — жи оу — трен — ні — А, да  
 оу — по — ва — етъ Іс — ра — — — нль — — на  
 Го — — спо — — да. — — — Прїи — —  
 ди — те, воз — ра — до — ем — са Го — спо — де — — ви,  
 на — сто — а — щѣ — ю тай — нѣ ска — зѣ —

ю — це: — сре — до — сті — ні: — є  
 гра — де — жа — раз — рѣ — ши — са, пла —  
 мен — но — е. о — рѣ — жі — є пле —  
 ши — да — еть, н̄ же — рѣ — віма  
 ѿ — стѣ — па — еть ѿ — дре — ва жи —  
 зни, н̄ аза — раї — скі — а пи —  
 ши — при — ча — ща — ю — са,  
 ѿ — не — го — же про — из — гнанъ — быхъ — про — слѣ — ша —  
 — — ні — а — ра — ди: — не — из — мѣн —  
 ный — во — о — брза о — течь, о — брза — при — сно — сѣ —  
 ші — а — е — го, зракъ — ра — ва — при —  
 ем — летъ, ѿ — не — ис — кѣ — со — вѣч —

НЫ — А МА — ТЕ — РЕ ПРО — ШЕДА, НЕ — ПРЕ — ЛО — ЖЕ —  
 НИ — Е ПРЕ — ТЕО — ПЪВЪ: ѿ — ЖЕ БО  
 БѢ — пре — вѣсть, Бога сынъ ѿ —  
 СТИ — — — — — НЕНЪ: ѿ — ЖЕ НЕ БѢ — ПРИ —  
 АТА, ЧЕ — ЛО — ВѢКА БЫВА ЧЕ — ЛО — ВѢ — КО — ЛЮ —  
 — — — — — БІ — А РА — — — — — АН. ТО — МО ВО —  
 ЗО — — ПІ — — — — — НМЪ: РО — ЖДЕИ — СА, ѿ ДѢ — ВЫ БО —  
 ЖЕ, ПО — — — — — МИ — ЛОИ — НАСА.

4

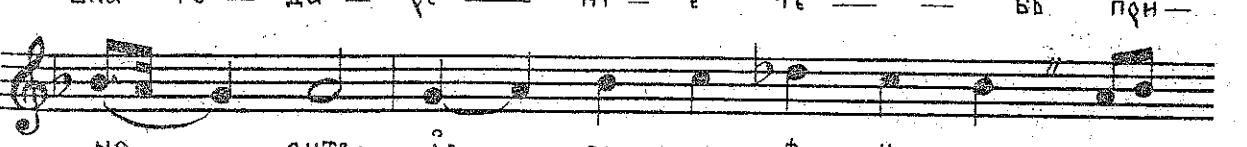
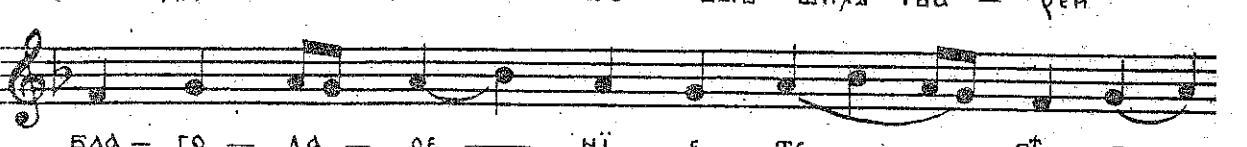
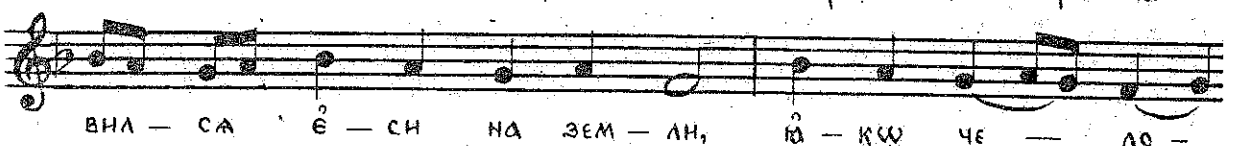
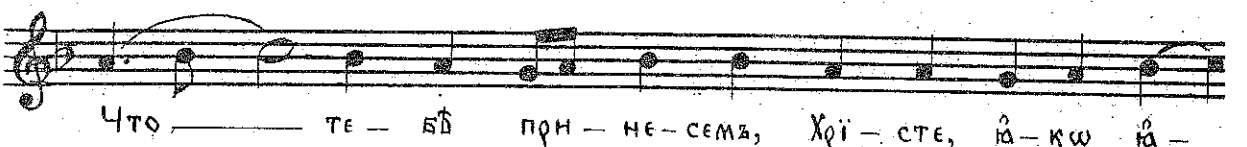
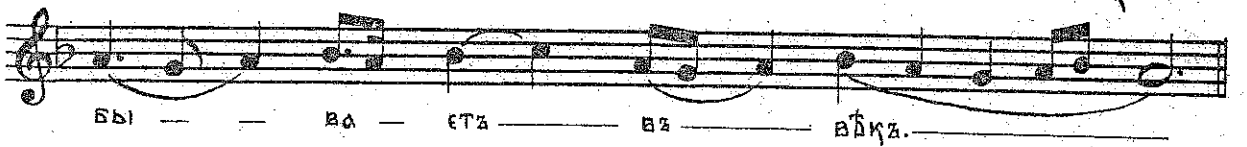
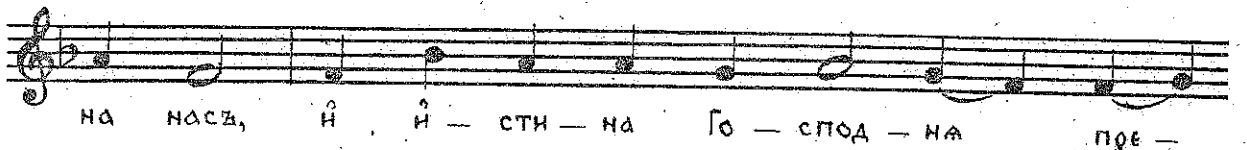
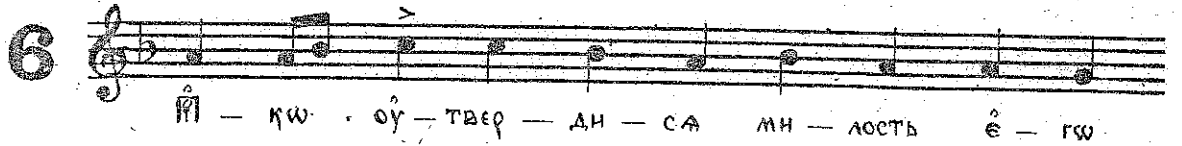
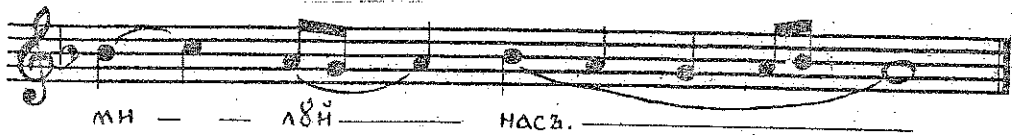
ѿ — КЪ ОУ ГО — СПО — ДА МИ — ЛОСТЬ ѿ МНО —  
 ГО — Е ОУ НЕ — ГЪ ѿЗ — ВАВ — ЛЕ — — — — — НИ — Е,  
 ѿ ТОИ ѿЗ — ВА — ВИТА ѿС — РА — Н — ЛА ѿ ВСѢХЪ  
 БЕЗ — ЗА — — — — — КО — НИИ ѿ — ГЪ.

Го — спо — до́ Ии — сс — сс рожа — шс — са ѿ сва — ты — а  
 а́б — — вы, про — свѣ — ти — ша — са вса — — —  
 че — — ска а: па — сты — ре́мъ бо  
 сви — ра — ю — щымъ, и́ волю — во́мъ по — кла — на —  
 ю — щим — са, а́г — — ге — ломъ вос — пѣ — ва — ю —  
 щымъ, и́ рсѣдъ ма — та — — — ше — — — са, ѿ —  
 кв Бога во пло — ти ѿ — — ви —  
 са, спаса — дшѣ на — шнѣ.

5

Хва — ли — те Го — спо — да вси ма — зы — цы,  
 по — хва — ли — те ѿ — — — го — — — вси  
 лю — а́и — е. Цар — — —  
 ство тво — е, Хрї — сте, Бо — же, цар — ство всѣхъ

ВД — КЪВЪ, И ВЛО — ДН — ЧЕ — СТВО ТВО — Е ВО ВСА —  
 КОМЪ РО — — АД И — РО — АД.  
 ВО — ПЛО — ТН — ВЫИ — СА Ѡ ДѠ — ХА СВА — ТА — ГѠ,  
 И Ѡ ПРН — СНО — АД — — ВЫ Ма — рі — И ВО — ЧЕ —  
 ЛО — ВД — — ЧИ — ВЫИ — СА, СВѠТА МАМА ВОЗ —  
 СІ — А, Хрї — сте Бо — — — же, ТВО — Е ПРН — ШЕ —  
 — — — СТВІ — — — Е: СВѠТЪ Ѡ САИ — ТА,  
 ОТ — ЧЕ — Е СІ — А — — — НИ — Е, ВСЮ — ТВАРЬ  
 ПРО — СВѠ — — — ТНАЪ Е — СИ,  
 ВСА — КО — Е ДЫ — ХА — — — НИ — Е ХВА — ЛИТЪ ТА.  
 О — БРАЪА СЛА — ВЫ ОТ — — — ЧІ — А, СЫИ,  
 И ПРЕ — — — ЖДЕ — — — СЫИ, И ВОЗ —

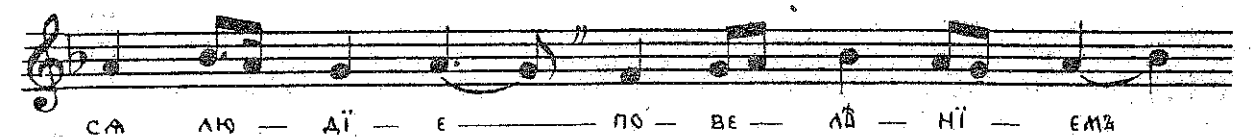
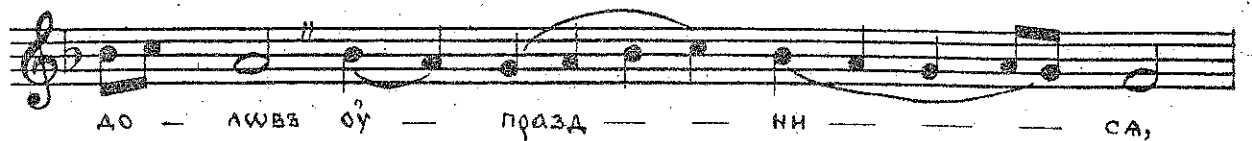
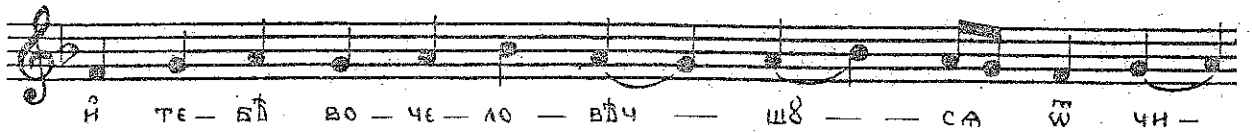
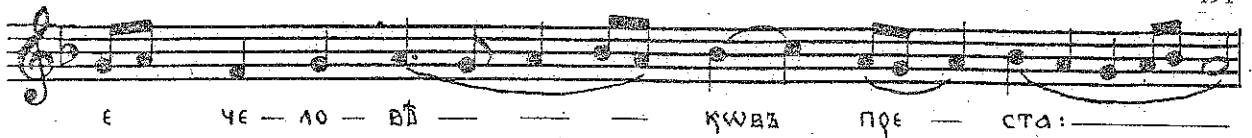


СТЫ — рї — е, — — — — — ЧѸ — — — — — ДО: ЗЕМ — ЛА,  
 ВЕР — — — — — ТѢПѢ: ПѸ — — — — — СТЫ — НА, ІА — — — — — СЛН:  
 МЫ — — — — — ЖЕ, МА — ТЕРЬ ДѢ — — — — —  
 ВѸ. І — — — — — ЖЕ ПРѢ — ЖДЕ ВѢКА БО — ЖЕ, ПО — — — — —  
 МН — — — — — АИ — — — — — НАСЯ.

Слава ѿ ннѣ, гл. В.

7  
 СЛА — — — — — ВА ОУ — ЦѸ І ЕЫ — НѸ  
 І — — — — — СВА — — — — — ТО — МѸ — — — — — ДѸ — — — — —  
 ХѸ. — — — — — І — — — — — МЫ — НѢ І ПРН — СНО,  
 І ВО ВѢ — — — — — КН — — — — — ВѢ — КОВА, А — — — — —  
 МИНЬ. — — — — — ІУ — ГѸ — СТѸ Е — АН — НО — МА —  
 ЧАБ — СТѸ — Ю — ЦѸ НА ЗЕМ — ЛН, МНО — ГО — НА — ЧА — АІ —





ША — ГО — СА — Бо — га на — ше —  
 ве — лі — а тво — а ми — лость, Го — сло — ди,  
 сла — ва — те — бѣ.

Прокіменъ великій, га. Ѳ.

8 Кто Бога ве — лій — а —  
 ꙗко — Бога — нашъ  
 ти — е — си —  
 Бога, тво — рѣи —  
 де — са.

Тропаръ по пареміи, га. Ѳ.

9 Таи — нъ ро — дил — ся — е — си — во — веѣ — те —  
 пѣ, но не — бо та — всѣма — про — по — вѣ — да,

мѧ — ко — же оу — ста свѧ — задъ пред — ла — га — а,  
 спа — — се, — ѿ вол — хви ти при — ве — де вѧ — ро —  
 ю по — кла — на — ю — щы — а — са те — бѧ: съни —  
 ми — же по — ми — лѧи — на съ.

10

Воз — сі — аля ѿ — си, Хри — сте, ѿ — дѧ — вы,  
 ра — зѧ — но — е солн — це прав — ды, ѿ свѧ —  
 зда та по — ка — за во вер — те — пѧ вѧ — ща —  
 ю — ща — са не — вѧ — сти — ма — го, вол — хвы на —  
 ста — внаѧ ѿ — си на по — кло — не — ні — е тво — е,  
 съни — ми — же та — ве — ли — ча — емя: жи — зно — дав —  
 че, сла — ва те — бѧ.

## Прокімена апостола, гл. ̑.

11

Го — сподь ре — че ко мнѣ: сына мой  
 ѿ — си ты, ѡза днесь ро — диха та.

## На велицѣмъ повечерѣи

## На атин стѣхно, гл. ̑.

12

Не — бо ѿ зем — ла днесь про — ро —  
 че — ски да — — — — — воз — ве — се — — — — — лат — — — — — са,  
 ѡг — — — — — ге — ли ѿ че — ло — вѣ — цы дѡ — хов —  
 но да тоу же — — — — — ствѡ — — — — — юта,  
 ѿ — коу Бога во — — — — — пло — ти ѿ — — — — — ви — — — — —  
 са, св — щыма во тмѣ ѿ св — — — — — ни  
 св — — — — — да — — — — — щыма, ро — жаеи — — — — — са ѿ дѡ —  
 ви: — — — — — вер — тепа ѿ ѿ — — — — — сли проі — а —

ша — то — го: па — сты — рі — е  
 чю — до — про — по — ви — до — ють во —  
 свн ѿ во — стѣхъ во ви — дѣ — емъ да — рн  
 прн — но — сѣхъ. ми — же хва — ло — не —  
 до — стои — ны — ми оуст — на —  
 ми, ѡг — гель — сн то — мѡ прн — не —  
 семья: сла — ва во — выш —  
 нихъ бо — гѡ, и на — зем —  
 ли — мнѡхъ: прн — де бо — ча —  
 а — ні — е ю — зы — квѣхъ, прн — шедъ  
 спа — се — насъ ѿ ра —  
 во — ты вра — жі — а.

## Слова, и ншнѣ, гл. ѿ.

13

сла - ва ѿ - цѣ и съ - нѣ, и  
 сва - то - мѣ дѣ хѣ и ны -  
 нѣ и прѣ - снѣ и во вѣ - кнѣ вѣ -  
 кнѣ, а - минь. Вол - сви, пер - сѣ -  
 стѣи ца - рѣ е, по - знав - ше  
 на - вѣ на зем - ли рожа - ша - го -  
 са ца - ра не - бес - на - го,  
 свѣт - ли  
 а свѣ - зды во - днѣ ми,  
 до - стѣи - го - ша ва вѣ - дѣ - ема, да - ры  
 но - са - ще из - бра - ны - а,

ЗАД — — — — — ТО, І́ ЛІ — ВАНЪ,  
 І́ СМЪР — — — — — НЪ: І́ ПАД — — — — —  
 — — — — — ШЕ ПО — — — — —  
 КЛО — НИ — — — — — ША — — — — — СА: ВН — ДЪ — ША  
 БО ВЪ ВЕР — ТЕ — ПЪ МЛА — — — — — ДЕН — ЦА ЛЕ — — — — —  
 ЖА — — — — — ЦА БЕЗ — ЛЪТ — НА — — — — — ГО.

На стиховнѣ, стихира, гл. В.

**14**

ВЕ — — — — — ЛІ — Е І́ ПРЕ — СЛАВ — НО — Е  
 ЧЪ ДО СО — ВЕР — ШИ — СА ДНЕСЬ: ДЪ — ВА  
 РА — ЖДА — ЕТЪ, І́ ОУ — ТРО — ВА НЕ — — — — — І́С — — — — —  
 ТАЪ — — — — — ВА — — — — — ЕТЪ: — — — — — СЛО — ВО ВО — — — — —  
 ПЛО — ЩА — — — — — ЕТ — СА, І́ ОУ — ЦА, НЕ — — — — —


 Musical notation for the first system of the hymn, consisting of four staves. The lyrics are written below the notes in Cyrillic.

ЛѸ — ЧА — ЕТ — СА, АГ — ГЕ — ЛН СЪ ПА — СТЫРЬ —  
 МИ СЛА — ВАТЪ, И МЫ СЪ НИ — МИ ВО — — — ПІ — —  
 — ЕМЪ: СЛА — ВА ВЪ ДЪШ — ННЪ БѸ — ГѸ, И —  
 НА ЗЕМ — ЛН — МИРЪ.

СЛАВА, И НЫНѢ, ГЛ. Д.


 Musical notation for the second system of the hymn, starting with a large '15' in a square box. It consists of eight staves of music with lyrics in Cyrillic.

15 СЛА — ВА ОУ — ЦѸ И СЫ — — НѸ  
 И — СВА — — ТО — МѸ ДѸ — —  
 — ХѸ. — — И — НЫ — НѢ И ПРН — —  
 СНѸ И ВО ВѢ — — КИ — ВѢ — КѸВЪ,  
 — — — — — — МНЪ. — — ВЕ — СЕ —  
 ЛН — СА, ІЕ — РѸ — СА — ЛИ — МЪ, ТОР — ЖЕ — СТВИ — ТЕ  
 ВСИ — — ЛЮ — — БА — — ЦІИ — — СІ — —



ѿ — — — — — на — — — — — днесъ вре — мен — ный  
 раз — рѣ — ши — са со — ѡзза ѿ — сѡ — жде —  
 ні — а ꙗ ꙗ — да — — мо — — ва. раи —  
 — — — — — намъ ѿ — вер — зе —  
 са. — — — — — смин — оу — правд — ни — са:  
 ю — же бо пре — — ль — сти пер — — вѣ — е,  
 ны — нѣ оу — зрѣ со — дѣ — те — ле — вѣ — быв —  
 шѣ — — — — — ма — — — — — тебѣ.  
 ѿ — — — — — гла — би — на бо — гат — ства, и пре —  
 мѣ — — — — — дрѡ — сти и ра — — — — — зѣ — — — — —  
 ма бо — — — — — жи — — — — — а!  
 ꙗ — же ꙗ — ис — хо — да — та — — — — — нв — ши смертъ

ВСЕИ ПЛО — — — ТИ ГРѢ — — ХОВ — НЫИ  
 СО — — — СЪДЪ, — — — СПА — СЕ — — НИ — А  
 НА — ЧА — ЛО БЫСТЬ МІ — рѢ все — мѢ, Бо — го —  
 — — — ро — — — АН — ЦЫ — — — ра — — —  
 АН. — — — МЛА — ДЕ — НЕЦЪ БО РА — ЖДА — — — ЕТ —  
 СА НЪЗЪ — — — А, ВСЕ — — — СО — — —  
 ВЕР — ШЕН — — — НЫИ БОГЪ: — — —  
 И РО — ЖДЕ — СТВОМЪ ДѢВ — СТВО ПЕ — ЧАТ — СТВѢ — ЕТЪ:  
 ПЛЕ — НИ — ЦЫ ГРѢ — ХОВ — — — НЫ — А РАВ — РѢ — —  
 ША — — — АИ — — — ПЕ — ЛЕ — — — НА — — —  
 МИ: — — — И МЛА — ДЕН — СТВА РА — — — АН  
 Ё — — — УИ — НЫ ВРА — — — ЧѢ — — — ЕТЪ, ѿ — — — ЖЕ

ВЪ ПЕ — — — — — ЧА — — — — — АБХЪ ВО — — — — — АБ — — — — —

ЗНИ: — — — — — ДА — — — — — ЛН — — — — — КОВ-СТАВЪ — — — — — ЕТЪ ОУ — — — — — ВЪ ВСА — — — — —

ТВАРЬ, — — — — — И — — — — — ДА — — — — —

И — — — — — ГРА — — — — — ЕТЪ, — — — — — ОУ — — — — —

НО — — — — — ВН — — — — — ТИ БО Ю — — — — — ПРИН — — — — — ДЕ ХРИ — — — — — СТОСА, И — — — — —

СПА — — — — — СТИ ДЪ — — — — — ШЫ НА — — — — — ША.

Тропарь, гл. Д.

16 РО — — — — — ЖДЕ — — — — — СТВО ТВО — — — — — Е, — — — — — ХРИ — — — — — СТЕ БО — — — — —

ЖЕ — — — — — НАША, ВОЗ — — — — — СІ — — — — — А МИ — — — — — РО — — — — — ВИ СВѢТЪ

РА — — — — — ЗЪ — — — — — МА: ВЪ НЕМЪ БО СВѢ — — — — — ЗАДМЪ СЛЪ — — — — —

ЖА — — — — — ЦІН, СВѢ — — — — — ЗАО — — — — — Ю ОУ — — — — — ЧА — — — — — ХЪ — — — — —

СА, ТЕ ВѢ — — — — — КЛА НА — — — — — ТИ СА — — — — — СОАН.

ЦѢ — ПРАВ — ДЫ, И ТѢ — БЕ ВѢ — ДѢ — ТИ СѢ ВИ —  
 СО — ТЫ ВО — — — — — СТО — — — — — КА: Го — спо — — — — —  
 АН, — — — — — СЛА — — — — — ВА — — — — — ТЕ — — — — — БѢ.

Богатин ѿвнищаша, гл. 3.

17

Бо — га — тин ѿв — ни — ща — — — — — ша  
 И — — — — — азал — — — — — ка — — — — — ша: азы — — — — — ска — — — — — ю —  
 щин же Го — — — — — спо — — — — — да не ли — — — — — шат —  
 са всѧ — — — — — ка — — — — — гѡ бла — — — — — га.

На оутрени

Богъ Господь, гл. Д.

18

Богъ Го — сподь и ѿ — — — — — ви — са мамъ,  
 бла — го — сло — венъ гра — дыи во — — — — — и —  
 ма Го — — — — — спод — — — — — нѣ.

## По Ѧ. стѣхословѣн, сѣдаленѣ, гл. Ѧ.

19

Во ю-слѣдѣ насѣ ра-ди без-сло-вес-  
ныхъ по-ло-жила са ѣси, дол-го-тер-пѣ-  
ли-ве спа-се, ма-ден-ство-вавѣ во-  
ле-ю: па-сты-рѣ-е же та вос-  
пѣ-ша со-дѣ-гѣ-лы, зо-вѣ-ще: сла-  
ва ѣ хва-ла на зем-ли ро-жда-но-  
мѣ, ѣ ѡ-бо-живѣ-ше-мѣ зем-но-род-  
ныхъ свѣ-ство, Хри-ствѣ Бо-гѣ на-ше-мѣ.  
Слава ѣ нынѣ, той же.

## По В. стѣхословѣн, сѣдаленѣ, гл. Г.

20

Пре-вѣч-на-го ѣ не-по-сти-жи-ма-  
го, со-прѣ-сно-сѣщ-на-го не-ви-ди-мо-

МѢ ОУТ — ЦѢ, ВО ОУТРО — БѢ ПЛОТ — СКИ НО — СИ —  
 ЛА Е — СИ; БО ГО — РО — ДИ — ЦЕ,  
 Е — ДИ — НО И НЕ — СЛІ — А — НО — Е ТРО —  
 И — ЦЫ БО — ЖЕ — СТВО — ПРО — СІ —  
 А ВЛА — ГО — ДАТЬ ТВО — А ВЪ МІ — РѢ, ВСЕ —  
 ПѢ — ТА — А ТѢМ — ЖЕ НЕ — ПРЕ — СТАМ — НѢ ВО —  
 ПІ — ЕМЪ: РА — ДИ — СА, ЧИ — СТА — А ДѢ — ВО МА — ТИ.

Слава. А нынѣ, той же.

ВЕЛИЧАНІЕ

21  
 ВЕ — ЛИ — ЧА  
 ЕМЪ — ТА, ЖИ — ВО —  
 ДАВ  
 ЧЕ Хри

СТЕ, НАСА РА-ДН НЫ  
 НА ПЛО ТИ  
 Ю РОЖА ША ГО СА  
 БЕЗ-НЕ ВІСТ-НЫ-А И ПРЕ-ЧН  
 СТІ А ДІ  
 ВЫ МА  
 РІ И  
 ДІ-ВЫ МА РІ  
 Н.

Шаломъ избранный, Ідео

22

ВОС-КЛАНК-НИ-ТЕ ГО-СПО-ДЕ ВН ВСА ЗЕМ-  
 ЛА, ПОИ-ТЕ ЖЕ Н-МЕ-НИ Е-ГѠ, ДА-ДН-ТЕ

сла - во́ хва - ла́ ѐ - гш. По - вѣ - ди - те́ вса  
 чо́ де - са́ ѐ - гш, р - цы - те́ бо - гѣ: ко́ль  
 страш - на́ дѣ - ла́ тво - а́. Да́ воз - ве - се - лат - са  
 не - бе - са́, и́ воз - ра - до́ ет - са́ зем - ля.  
 Вос - по́й - те́ Го - спо - де - ви, по́й - те́ и́  
 ме - ни́ ѐ - гш. И́с - по - вѣ - да - ні - е́ и́ ве -  
 ли - ко́ - ле́ - пі - е́ дѣ - ло́ ѐ - гш. И́з - бав - ле -  
 ні - е́ по - сла́ Го - сподь лю - демъ сво - нмъ, сва -  
 то́ и́ страш - но́ и́ ма́ ѐ - гш.  
 Ѡ́ еі - ѡ - на́ бла - го - ле́ - пі - е́ кра - со -  
 ты́ ѐ - гш. Бо́га же́ наша́ на́ не - бе - си́ и́  
 на́ зем - ли́, вса́ ѐ - ли - ка́ вос - хо - тѣ́ со -



тво — — — ри. Ми — ло — сти тво — а Го — спо —

ди во вікѣ вост — по — — — ю. Той вост — зо —

ветъ ма: О — тець мой є — си ты, и аз

пер — вен — ца по — ло — жу є — го, вы — со — ка

па — че ца — рей зем — — — ныхъ. И по —

кладат — са є — мѣ вси ца — — — ри —

є зем. — стїи. Ве — ди — ча — емъ —

та жи — во — дав — — — че

Хри́ — — — сте, насъ ра — — — діи ны —

нѣ пла — — — тї — ю ро́жда — ша — го — са́ гдѣ

без — не — вѣст — ныи — а и преч — чи — стїи — а́ дѣ —

вы ма — — — ріи — — — и.

## Шаломъ избранный, II део

23

Кто Бога ве — лѣй, ѿ — кш Бога наша,  
 ты ѣ — си Бога тво — раи чѣ — де — са. Мыш — це —  
 ю си — лы тво — е — а раз — гнала ѣ — си  
 вра — ги тво — а. Изъ чре — ва пре — жде  
 де — ни — цы ро — днаго та. Клат — са Го — сподь и  
 не — рас — ка — ет — са, ты — іе — реи во  
 вѣка по чин — ю Мел — хи — се — де — ко — во.  
 Го — сподь ре — че ко мнѣ сына мой ѣ —  
 си ты, азъ — днесъ — ро — днаго та. Про — си  
 ѿ ме — не и дама ти ѿ — зы — ки до —  
 сто — а — ни — е тво — е и ѿ — дер — жа — ни —

Є ТВО — Є КОМ — ЦЫ — ЗЕМ — — — — АН. ВЪ ГЛА — ВЪЗ —  
 НѢ КНИЖ — НѢИ ПИ — СА — СА Ѡ МНѢ: ПРЕ — СТОЛѢ  
 ТВОИ, БО — ЖЕ, ВО ВѢКѢ ВѢ — — КА, ЖЕ — ЗЛѢ  
 ЦАР — СТВІ — А ТВО — — — — Е — ГВ. СЕ — ГВ РА —  
 АН ПО — МА — ЗА ТА БО — ЖЕ БОГЪ ТВОИ Є —  
 ЛЕ — ЕМЪ РА — ДО — СТИ. Ѡ — КВ ТЫ НА — СЛѢ — АН —  
 ШИ ВО ВСѢХЪ ІА — ЗЫ — ЦѢХЪ. БЛА — ГО — СЛО — ВЕНЪ БОГЪ  
 ВО ВѢКѢ, — — — — ВО — АН, ВО — АН. — — — —  
 БЕ — АН — ЧА — ЕМЪ — — — — ТА ЖИ — ВО — ДАВ — — — —  
 ЧЕ — — — — ХРИ — — — — СТЕ, НАСЪ — РА — — — —  
 АН НЫ — НѢ ПЛО — — — — ТІ — Ю РОЖА — ША — ГО —  
 СА Ѡ БЕЗ — НЕ — ВѢСТ — НЫ — А Ѡ ПРЕ — ЧИ — — — — СТЫ —

а дѣ - вы Ма - рі - и.

24 Сла - ва От - цю и Сы - ну, и свято му Духу

и ны - нѣ и при - снѣ и во вѣ - ки вѣ - кѣмъ, а - ми - нь.

а - ли - лѣ - ѿ, а - ли - лѣ - ѿ,

а - ли - лѣ - ѿ, сла - ва те - бѣ Бо - же.

а - ли - лѣ - ѿ, а - ли - лѣ - ѿ,

а - ли - лѣ - ѿ, сла - ва те - бѣ Бо - же.

По повеленіи, свѣдѣннѣ, гл. д.

25 Пріи - ди - те, ви - дѣмъ вѣ -

нѣн, гдѣ ро - ди - ся Хри - стосу, по -

слѣ - дѣ - емъ про - че - е, а - мо -

же и - дете свѣ - зда сѣво - хънѣ, во - сточ -

ны — — ми — — ца — — рни: ѿ — го — же а҃г — ге —  
 ли по — юта не — пре — — стан — нѡ та — —  
 мѡ, па — сты — рї — е сви — ра — юта пѣ — смь  
 до — стой — но — ю, сла — ва во выш — нѣхъ,  
 гла — — го — — лю — — ще, днесь во вер — те — пѣ  
 рожд — ше мѡ — са ѿ дѣ — вы и — Бо — го —  
 ро — — ди — — цы, во Ви — дѣ — — е —  
 мѣ ѿ — — дей — — ствіа.

Слава, и нынѣ, тойже

Прокімена, гл. д.

26

Изъ чре — — ва пре — жде ден — ни — цы ро —  
 анха та, клат — са го — сподь и не —  
 рас — ка — — — ет — са.

## По Н. Фалмѣ, Слава, гл. В.

27

Сла — — ва От — цѣ и Сы — — нѣ,  
и сва — — то — — мѣ дѣ — — хѣ.  
Вса — — че — — ска — — а днесѣ ра —  
до — — сти и спол — — на ют — — ся, Хри — — стосѣ ро — — ди —  
са — — ѿ дѣ — — вы.

## И нынѣ, гл. В.

28

и ны — — нѣ и при — — снѣ, и во  
вѣ — — ки — — вѣ — — квѣ, а — — ми — — ны.  
Вса — — че — — ска — — а днесѣ ра — — до — — сти и спол — — на  
ют — — ся, Хри — — стосѣ ро — — ди — — са  
вѣ — — вѣ — — вѣ — — е — — мѣ.

## Стіхиря, гл. 5.

29

По — ми — лѣи ма Бо — же по ве — ли — цѣи  
 ми — ло — сти тво — ей и по мно — же — ству  
 ще — дотъ тво — ихъ ѡ — чн — сти без — за —  
 ко — — — — — нї — е — — — — — мо — е.  
 сла — ва ва выш — нихъ Бо — гу, и на  
 зем — — — — — ли мнѣ, днесь вос — прї — ем — летъ въ  
 дле — емъ сѣ — да — ща — го при — снѡ  
 со — — — — — ѡт — — — — — цема,  
 днесь ар — ге — ли мла — ден — ца ро — жае — на —  
 го во — го — авл — нѡ сла — — — — — во — — — — —  
 сло — — — — — ватъ: сла — ва ва выш — нихъ

Бо — гъ, и́ — на — зем — ли — мири,

взче — ло — вѣ — щь — бла — го —

во — ле — нї — е.

## Катавасїа, гл. ѿ.

## 30 Пѣснь ѿ.

Хри — стосъ ра — жае — ет — са, сла —

ви — те. Хри — стосъ сѧ не — бесѧ, сра — щн — те.

Хри — стосъ на — зем — ли, воз — но — си — те —

са. пои — те Го — спо — де — ви — всѧ зем — ля, и́

ве — се — ли — емъ вос — пои — те, лю —

ди — е, ѿ — кѡ про — сла — ви — са.

## 31 Пѣснь ѿ.

Пре — жае вѣкѧ ѿ — ца ро —

жае — но — мѡ не — таѡ — нѡ сы — нѡ, и́



ВЪ ПО - СЛѢД - НА - А Ѡ ДѢ - ВЫ ВО - ПЛО - ЩЕН -  
 НО - МО БЕЗ - СѢ - МЕН - НѠ ХРІ - СТѠ, Бо - гѠ  
 ВО - ЗО - ПІ - НІА: ВОЗ - НЕ - СЫНЪ РОДѠ НАШѠ,  
 СВАТѠ Е - СИ, Го - СПО - ДИ.

### 32 ПѢСНЬ Д.

ЖЕ - ЗЛА ІЗѠ, КО - РЕ - НЕ ІЕ -  
 СЕ - Е - ВА, И ЦАРѠ Ѡ НЕ - ГѠ, ХРІ -  
 СТЕ, Ѡ ДѢ - ВЫ ПРО - ЗА - БЛА Е - СИ, ІЗѠ  
 ГО - РЫ ХВАЛЬ - НЫИ, ПРИ - Ѡ - СѢ - НЕН - НЫ - А  
 ЧА - ЦИ, ПРИ - ШЕЛѠ Е - СИ ВО - ПЛОЩ -  
 СѠ Ѡ НЕ - НС - КО - СО - МѠЖ - НЫ - А, НЕ - ВЕ - ШЕ -  
 СТВЕН - НЫИ И БО - ЖЕ, СЛА - ВА СИ -  
 ДѠ ТВО - ЕИ, Го - СПО - ДИ.

## 33 ПѢСНЬ ̅.

БОГА СЫИ МИ — — РА, О — ТЕЦЪ  
 ШЕ — ДРОТЪ, ВЕ — ЛН — КА — ГΩ СО — ВѢ — ТА ТВО — —  
 Е — ГΩ АГ — ГЕ — ЛА, МНОЪ ПО — ДА — ВА —  
 Ю — ЦА, ПО — СЛАВЪ — — Е — СИ НАМЪ. ТѢМЪ БО —  
 ГО — РА — ЗЪ — МИ — А КЪ СВѢ — ТЪ НА — СТА — ВЛЪ — ШЕ —  
 СА, Ѡ НО — ШИ ОУ — ТРЕ — НИЮ — Ю — ШЕ, СЛА — ВО — СЛО — ВИМЪ  
 ТА ЧЕ — ЛО — ВѢ — КО — — — ЛЮБ — — — ЧЕ.

## 34 ПѢСНЬ ̅.

ИЗЪ ОУ — ТРО — БЫ Ѡ — НЪ МЛА — ДЕН —  
 ЦА ИЗ — БЛЕ — ВА МОР — СКІИ СВѢРЪ, КЪ — КО — ВА  
 ПРІ — АТЪ: ВЪ ДѢ — ВѢ ЖЕ ВСЕЛЪ — ШЕ — Е — СА  
 СЛО — — ВО, И ПЛОТЬ ПРІ — ЕМ — ШЕ — Е, ПРІИ —  
 ДЕ СО — ХРАН — ШЕ — Е НЕ — ТЛѢ — НЪ, Е —

ГѠ — ЖЕ БО НЕ — ПО — СТРА — ДА ИС — ТЛѠ — НИ — А, РОЖА — ШѠ —  
Ю СО — ХРА — НИ НЕ — ВРЕ — — — — — ЖДЕ — — — — — НѠ.

Кондакъ, гл. Г.

**35**

АѠ — — — — — ВА — — — — — ДНЕСЬ ПРЕ — СѠ — ШЕ — СТВЕН — НА —  
ГО РА — ЖДА — — — — — ЕТА, И ЗЕМ — ЛА — — — — — ВЕР —  
ТЕПЪ НЕ — ПРИ — СТѠП — НО — МѠ ПРИ — НО — — — — — СИТЪ.  
АГ — ГЕ — ЛИ СЪ ПА — СТЫРЬ — МИ СЛА — ВО — СЛО — — — — —  
ВАТЪ, ВОЛ — — — — — СВН — — — — — ЖЕ СО СВѠ — ЗДО — Ю  
ПѠ — ТЕ — ШЕ — — — — — СТВѠ — ЮТЪ: НАСА — — — — — БО  
РА — — — — — АН РО — АН — СА Ѡ — ТРО — ЧА МЛА —  
— — — — — ДО — ПРЕ — ВѠЧ — — — — — НЫИ — — — — — БОГА.

**36** Пѣнь 3.

Ѡ — ТРО — ЦЫ, БЛА — ГО — ЧЕ — СТІ — Ю

СО — ВОС — ПИ — ТА — — НИ, СЛО — ЧЕ — СТИ — ВА — ГΩ ВЕ —  
 АБ — — НИ — А НЕ — ВРѢГ — ШЕ, Ѡ — ГНЕН — НА — ГΩ  
 ПРЕ — ШЕ — НИ — А НЕ — ОУ — ВО — А — ША — СА,  
 НО ПО — СРЕ — ДѢ ПЛА — МЕ — НЕ СТО — А — ШЕ, ПО — А —  
 Ч8: ѠТ — ЦЕВѢ БО — ЖЕ, БЛА — ГО — СЛО — ВЕНѢ — — — СИ.

### 37 ПѢСНЬ И.

ХВА — ЛИМЪ, БЛА — ГО — СЛО — ВИМЪ, ПО — КЛА —  
 НА — ЕМ — СА ГО — СПО — ДЕ — — — ВИ, ПО — Ю — ШЕ  
 И ПРЕ — ВОЗ — НО — СА — — ШЕ ВО ВСА ВѢ —  
 КИ. Ч8 — ДА ПРЕ — Е — СТЕ — СТВЕН — НА — ГΩ, РО — СО —  
 ДА — ТЕЛЬ — НА — А Н — ЗΩ — ВРА — ЗИ ПЕШЬ — Ѡ —  
 ВРАЗЪ: НЕ ВО, Ѡ — — ЖЕ ПРѢ — АТЪ, — — ПА —  
 АНЪ Ю — НЫ — А, Ѡ — КΩ НИ — ЖЕ Ѡ — ГНЪ

БО — ЖЕ — СТВА ДѢ — — ВЫ, ВЪ НЮ — — ЖЕ ВНИ — ДЕ ОУ —  
 ТРО — БѢ. ТѢМЪ, ВОС — ПѢ — — ВА — — Ю — ЦЕ, ВОС —  
 ПО — — ЕМЪ: ДА БЛА — ГО — СЛО — ВИТЪ ТВАРЬ ВСА — ГО —  
 СПО — ДА; ѿ ПРЕ — ВОЗ — НО — СИТЪ ВО ВСА — — ВѢ — — КИ.

### 38 ПѢСНЬ ѿ.

Ве — ли — чай, дѢ — — ШЕ МО — А,  
 ЧЕСТ — НѢИ — ШѢ Ю ѿ СЛАВ — НѢИ — ШѢ Ю — — ГОР —  
 НИХЪ ВО — НИ — СТАВЪ, ДѢ — — ВѢ ПРЕ — ЧИ — СТѢ —  
 Ю — БО — ГО — РО — ДИ — — ЦѢ. Та — ни —  
 СТВО СТРАН — НО — Е ВИ — ЖѢ ѿ ПРЕ — СЛАВ — — НО — Е:  
 НЕ — БО, ВЕР — ТЕПЪ: ПРЕ — СТОЛЪ ХЕ — РѢ — ВИМ — СКИИ  
 ДѢ — — ВѢ: Ю — — САН, ВМѢ — СТИ — АН — — ЦЕ,  
 ВЪ НИХЪ — ЖЕ ВОЗ — ЛЕ — ЖЕ НЕ — ВМѢ — — СТИ — МЫИ ХОИ —

стоса Бога: ѿ — го — же вое — пѣ — ва — ю — ще

ВЕ — ЛН — ЧА — ЕМЪ.

На ѿ пѣсни, припѣви и тропари, гл. ѿ.

**39**

ВЕ — ЛН — ЧАИ, ДО — — ШЕ МО — А, ѿ

ДѢ — ВЫ БО — ГА ПЛО — ТІ — Ю РОЖА —

ША — ГО — СА. На — рад — но — е те — че — ні — е

ЗРА — ще ВОЛ — СВН НЕ — ѿ — БЫЧ — НЫ — А

НО — ВЫ — А СВѢ — ЗДЫ НО — ВО — СІ — А — Ю — ЩІ —


А, НЕ — БЕ — СА — — ПРО — СВѢ — ЩА — Ю — ЩІ — А,

Хрі — ста ца — ра зна — ме — нѣ — ю — щі — А на зем —


ли, РОЖА — ША — ГО — СА — — ВЪ ВН — ДЛЕ — Е —

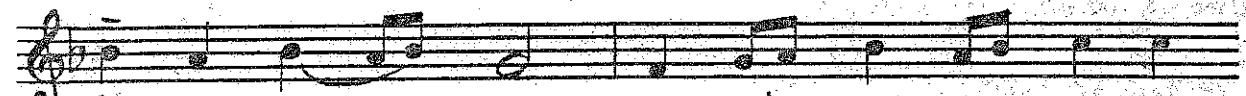
мѣ, НА СПА — се — ні — е — — НА — — ШЕ.

40  Ве — ли — чнѣ, до — — ше мо — а, ѿ


 свѣ — здн волх-вѣмъ воз — вѣ — шен — на — го. Но —

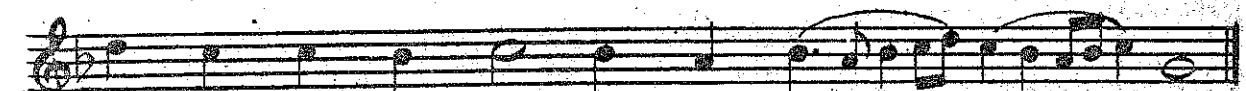
 во — ро — жден — но — е, волх-вѣмъ гла — го — — лю —

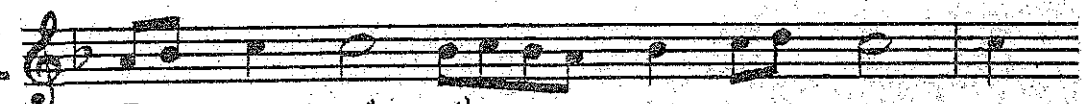
 шымъ, ѿ — тро — ча царь, е — го — же свѣ — — зда

 ю — ви, гдѣ — — е — сть; то — мѣ бо по — кло — ни —

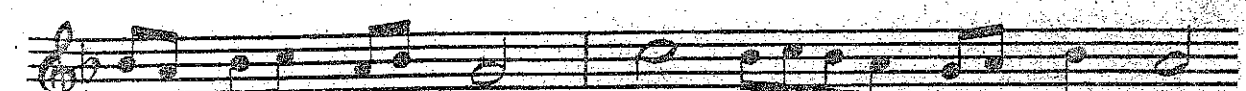
 ти — са — — прѣн — до — — хомъ; ю — ра — са

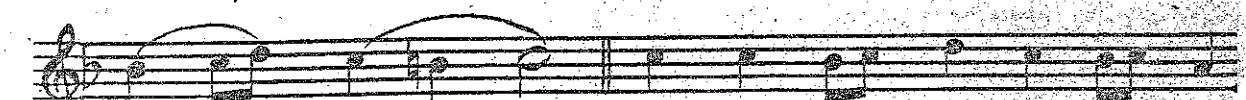
 и — — рѣдъ смѣ — ща — ше — са, хри — ста оу —

 би — ти во — го — во — рецъ ша — та — — а — — са.

41  Ве — ли — чнѣ, до — — ше мо — а, чн —

 стѣ — ю до — — во и е — ан — но — Бо —

 го — ро — ан — цѣ, рожа — шѣ — — ю хри — ста

 ца — — ра. Ис — пы — та и — рѣдъ вре — мя

СВѢ — ЗДЫ, Ё — А — ЖЕ ВО — ЖДЕ — НИ — ЕМЪ ВОЛ —  
 СВН ВЪ БН — ДЛЕ — Е — МЪ ПО — КЛА — НА — ХЪ —  
 СА ХРІ — СТЪ СЪДА — — РЫ: Ё — Ю — ЖЕ КО — У — ТЕ —  
 ЧЕ — СТВО НА — СТА — ВЛА — Е — МИ, ЛЮ — ТА — ГО — ДЪ —  
 ТО — Д — ВІН — ЦЪ У — СТА — ВН — ША ПО — РЪ — — ГА — — — НА.

## СВѢТЛЕНА

42

ПО — СЪ — ТНА НЫ ЁСТЬ СВЫ — ШЕ СПАСЪ НАША —  
 ВО — СТОКЪ ВО — — — СТО — КЪВЪ, И СЪ —  
 ЦІ — И ВО ТМѢ И СІ — МИ У — БРѢ — ТО — —  
 ХОМЪ И — — — СТИ — НЪ: И — — — ВО —  
 ДѢ — — — ВЪ РО — ДИ — СА ГО — — — СПОДЪ.



## На хвалитѣхъ, гл. Ѳ.

43

Вса — — ко — е ды — ха — — — нї — е да —  
 — — — — — хва — ли — та го — — — — — спо — — — — —  
 да. — — — — — хва — ли — те — — — — — го — спо — да —  
 сѧ не — — — — — бесѧ, хва — ли — те — — — — — е — — — — — го  
 во — — — — — выш — — — — — ннхѧ: — — — — — те — бѣ по —  
 до — ба — — — — — етѧ пѣ — — — — — снѣ бо — — — — — гѣ.

44

Хва — ли — те — — — — — е — го всн — — — — — аг —  
 ге — ли — — — — — е — го, хва — ли — те — — — — — е —  
 го — — — — — всѧ — — — — — си — ли — — — — — е — — — — —  
 — — — — — го: — — — — — те — бѣ по — до —  
 ба — — — — — етѧ пѣ — — — — — снѣ бо — — — — — гѣ.

На хвалентеѣ, стѣхны, гл. Д.

45

ХВА — ЛН — ТЕ Ё — ГО ВЪ ТЪМ — ПА — НѢ Н  
 ЛН — ЦѢ, ХВА — ЛН — ТЕ Ё — ГО ВО СТѢ  
 — НАХА — Н ѠР — ГА  
 НѢ. Ве — се — ЛН — ТЕ — СА ПРА —  
 ВЕД — НІИ, НЕ — БЕ — СА РА — ДИ — ТЕ — СА, ВЪЫ —  
 ГРАИ — ТЕ ГО — РЫ, ХРІ — СТѢ РОЖА —  
 ШѢ — СА: ДѢ —  
 ВА СѢ — ДИТЯ ХЕ — РѢ ВІ — МѢМА ПО — ДО — БА —  
 ЦИ — СА, НО — СА — ЦИ ВЪ НѢ — ДРѢХА БО — ГА СЛО —  
 ВА ВО — ПЛО — ЦЕН — НА: ПА — СТЫ —  
 РІ — Е РО — ЖАЕ — НО — МѢ ДИ —

БАТ — СА: ВОЛ — СВН ВЛА — АН —  
 ЦВ — ДА — РЫ ПРИ — НО — САТЪ, АГ — ГЕ —  
 АН ВОС — ПЪ — ВА — Ю — ЦЕ ГЛА —  
 ГО — ЛЮТЪ: НЕ — ПО — СТИ — ЖИ —  
 МЕ ГО — СПО — ДИ, СЛА — ВА ТЕ — БЪ.

46

ВСА — КО — Е ДИ — ХА — НИ — Е  
 ДА — ХВА — АНТЪ ГО — СПО —  
 ДА. О — ТЕЦЪ БЛА — ГО — ИЗ — ВО —  
 АН, СЛО — ВО ПЛОТЬ — ВЫСЬ, И ДЪ — ВА РО —  
 ДИ БО — ГА ВО — ЧЕ — ЛО — ВЪЧ —  
 ША — СА: СВЪ —  
 ЗДА ВОЗ — ВЪ — ША — ЕТЪ, ВОЛ — СВН — ПО — КЛА — НА —

ЮТ — — СА, ПА — СТЫ — РІ — Е Ч8 — —  
ДАТ — СА НІ ТВАРЬ — РА — Д8 — ЕТ — — СА.

## СЛАВА, М. С.

**47**

СЛА — — ВА ОТ — Ц8 НІ СЫ — —  
Н8 НІ — — СВА — — ТО — — М8 Д8 —  
Х8 — — ЕГ — ДА ВРЕ — МА Е — ЖЕ  
НА ЗЕМ — ЛЮ ПРИ — ШЕ — СТВИ — А ТВО — — Е — Г8,  
ПЕР — ВО — Е НА — ПИ — СА — НИ — Е — ВСЕ —  
ЛЕН — НИИ — БЫСТЬ,  
ТОГ — ДА ВОС — ХО — ТІЛ8 Е — СИ ЧЕ — ЛО — ВІ — К8  
НА — ПИ — СА — ТИ НІ — МЕ — НА ВІ — РО — Ю — —  
ЩИХ8 РО — ЖДЕ — СТВ8 ТВО — — Е — — М8.

се — гв. ра — дн та — ко — во — е по — ве —  
 ле — — — нї — е ѿ — ке — са — ра — — — воз —  
 гла — — — си — — — са: — — — вѣч — на — гв бо  
 тво — е — гв цар — стві — а без — на — чаль — но — е,  
 ро — жае — ствомъ тво — имъ — — — ѿб — но — ви — —  
 са. — — — тѣмъ те — бѣ при —  
 но — снмъ ѿ — мы па — че ѿ — мѣн — на — гв  
 да — — — но — — — сло — — — вѣ — — — а,  
 пра — во — слава — на — гв бо — гѣт — ства бо — го — сло —  
 ви — е, ѿ — кв бо — го ѿ — сѣа — — — сѣ  
 доша на — — — шнхъ.

## И ѿи́дѣ, гл. вѣ.

48

И ѿи́дѣ и́ при — — си́мъ и́ во  
 вѣ — — ки — — вѣ — — кѣмъ, а́ — — мнѣ.  
 Днесь — — Хри́стосъ во Ви́дѣ — — е —  
 мѣ ра — жаа — ет — са ѿ дѣ — — вы: днесь  
 без — на — — чаль — — ныи на — — чи — на —  
 ет — — са, и́ сао — во во —  
 пла — ща — — ет — — са: си́ ли не — бес —  
 ны — а ра — до́ ют — са, и́ зем — ля съ че —  
 ло — вѣ — ки ве — се — — ант — — са:  
 вол — сви вла — — дѣ — — да — — ры  
 при — но — — сѣтъ, па — сты — ри —

Є ро-жде-но — — — — ма-ди-ват-ся,  
 ми же не-пре-стан-но во-пі-  
 ема: сла-ва во-выш-них Бо-  
 гів, і на зем-ли мирз, че-ло-вѣ-цьхъ бла-  
 го-во-ле-ні-є.

## На літургіи

Молитвамн Богородицы, велико

49

Мо-ли-тва-ми  
 Бо-го-ро-  
 ди-цы, спа-  
 се-спа-  
 си-насъ.

Молитвами Богородицы, мило

50 

Мо-ли-тва-ми Бо-го-ро-ди-

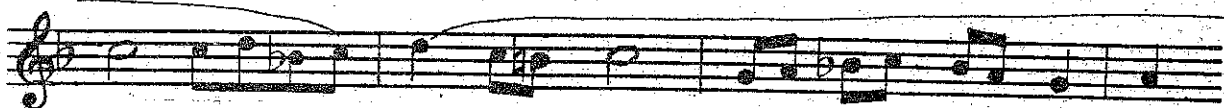


цы, Спа-се спа-си насъ.

Спаси ны

51 

Спа-си




ны, сы



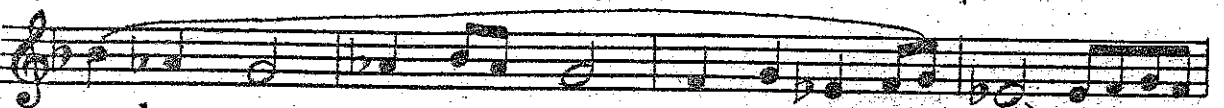
не бо



жін



ро



жден са



ѡ дѣ вы,



по ю

шы а ти:

аа ан

аа іа.

### Спаси ны

Ст. Мокрявац  
К. Манюшова, 1935

**52**

спа — си ны, сы

не бо — жий, ро — жаен са

аа вы, по ю

шы а ты: іа — ан

аа іа

## СПАСИ НЫ

Н. Барачин, 1923

53

спа — си — ны сы — не бо —  
 жін, ро — жден — са ѿ дѣ — вы,  
 по — ю — щы а ти: ѿ — ли — ло — ѿ.

## ВХОДНОЕ

54

Изъ че — ва — пре — жде ден — ни —  
 цы ро — дихъ та, клат — са го — сподь ѿ не  
 рас — ка — ет — са: ты іе — реи во  
 вѣка по чи — но мел — хи — се —  
 де — ко — вѣ.

## Прокіменъ апостола, гл. П.

55

Вса зем — ла да по — кло — нит — са те —

БѢ, И ПО — ЕТЯ — ТЕ — БѢ: ДА ПО —  
 ЕТЯ ЖЕ И — МЕ — НИ ТВО — Е — МЪ — ВЫШ — НИИ.

Промось, гл. ѿ Велики.

Костня и Петровна, 1889

56

Ве — ли — чай, дѢ — — — — ШЕ МО — А,  
 ЧЕ — СТ — НѢИ ШѢ — Ю И СЛАВ — НѢИ — ШѢ — Ю  
 ГОР — НИХЪ — ВО — НИ — СТАВЪ, ДѢ — ВО ПРѢ — ЧИ — СТѢ — —  
 Ю — — — — — ДО — — — — — ГО — — РО — ДИ —  
 — — ЦѢ. — — — — ТА — — НИ — СТВО —  
 — — — — — СТРАН — — — — — НО —  
 — — — — — Е — — — — — ВИ — — — — — ЖАѢ  
 — — — — — И  
 — — — — — ПРѢ — — — — — СЛАВ

HO — — — — — E:

HE — BO,

BEQ — — — — — TEN

ПРЕ СТОЛЪ — — — — — ХЕ — — — — — P8-

ВІМ — — — — — СКІИ

АБ — — — — — ВЪ

ІА — — — — — САН,

ВМІ — — — — — СТИ

АН — — — — — ШЕ,

ВЪ НИХ — — — — — ЖЕ ВОЗ — ЛЕ — ЖЕ

НЕ — ВМІ — — — — — СТИ

МЫИ — — — — — Хрі

Музыкальный фрагмент на пяти нотных системах. Каждая система содержит нотный записи и русские слова. Музыка написана в ключе D major (два диэза) и 4/4 такте. Слова: СТОСЪ, Корз:, ъ, го, же, ВОС, пѣ, ва, ю, ще, ве, ли, ча, емъ.

СТОСЪ Корз:  
ъ го же  
ВОС пѣ ва ю  
ще ве ли  
ча емъ.

